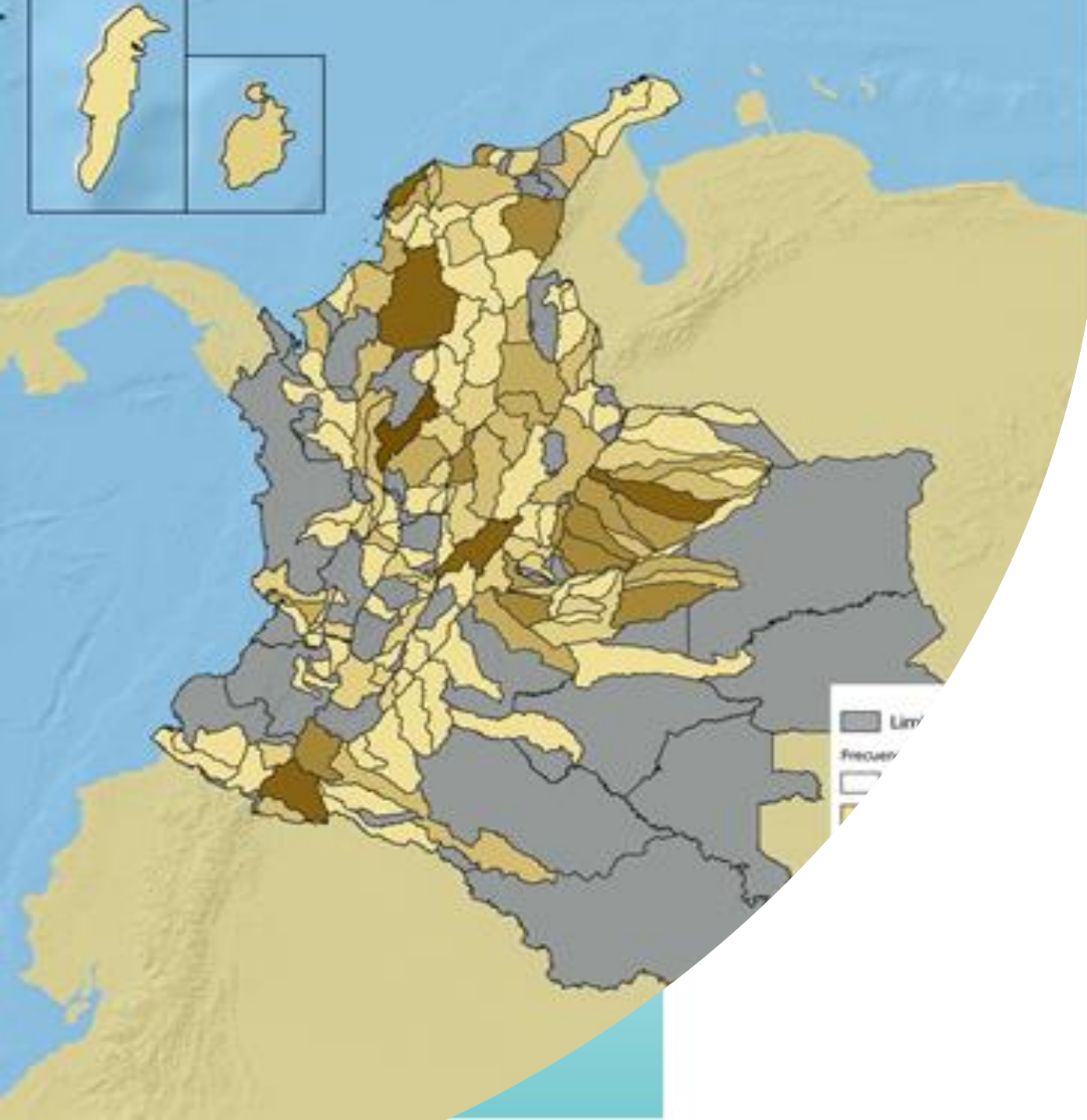


Estandarización y Jerarquización de Impactos Ambientales

Grupo de Valoración Económica Ambiental





OBJETIVOS

General

- Optimizar el uso de la información de impactos ambientales acumulados en el territorio nacional generados por los sectores regulados en el marco del licenciamiento ambiental de la ANLA.

Específicos

- 1- Reducir los tiempos de recolección de la información relacionada con los impactos en áreas geográficas (Municipios, departamentos, zonas y subzonas hidrográficas).
- 2- Focalizar las Medidas de Manejo Ambiental según la acumulación de impactos en el Área de Influencia del Proyecto.
- 3- Priorizar campañas monitoreo y seguimiento para control de impactos acumulativos.

DEFINICIONES CLAVE

ESTANDARIZACIÓN

Su objetivo en el marco de licenciamiento ambiental, es la **parametrización de los impactos ambientales entregados por los usuarios, en categorías predefinidas y estandarizadas.**

Mejora eficiencia para cuantificar, compartir y almacenar información y además facilita los análisis en la evaluación y seguimiento de licencias ambientales, al contar con variables preestablecidas para su monitoreo y control.



Estandarización de impactos



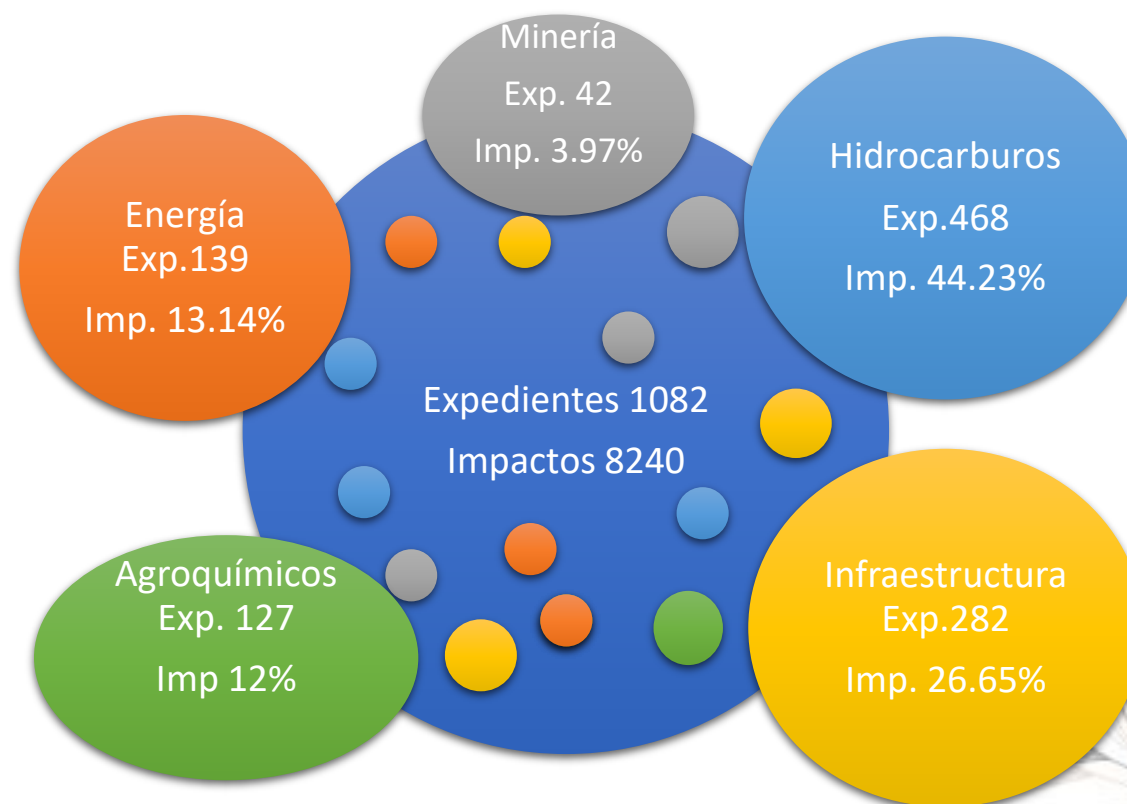
32 Categorías de impactos actualmente

8 Categorías
correspondiente a
impactos
socioeconómicos

6 Categorías
correspondiente a
impactos bióticos

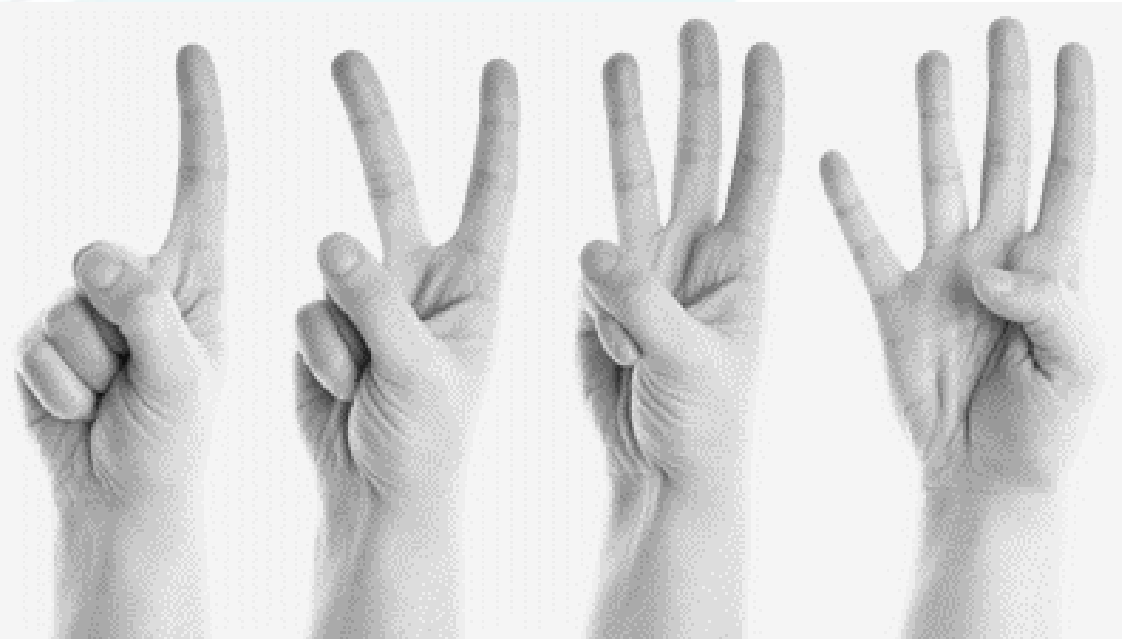
18 Categorías
correspondiente a
impactos abióticos

DISEÑO DE MUESTREO DE EXPEDIENTE



Fuente: Grupo Instrumentos - Valoración Económica Ambiental SIPTA– ANLA

DEFINICIONES CLAVE

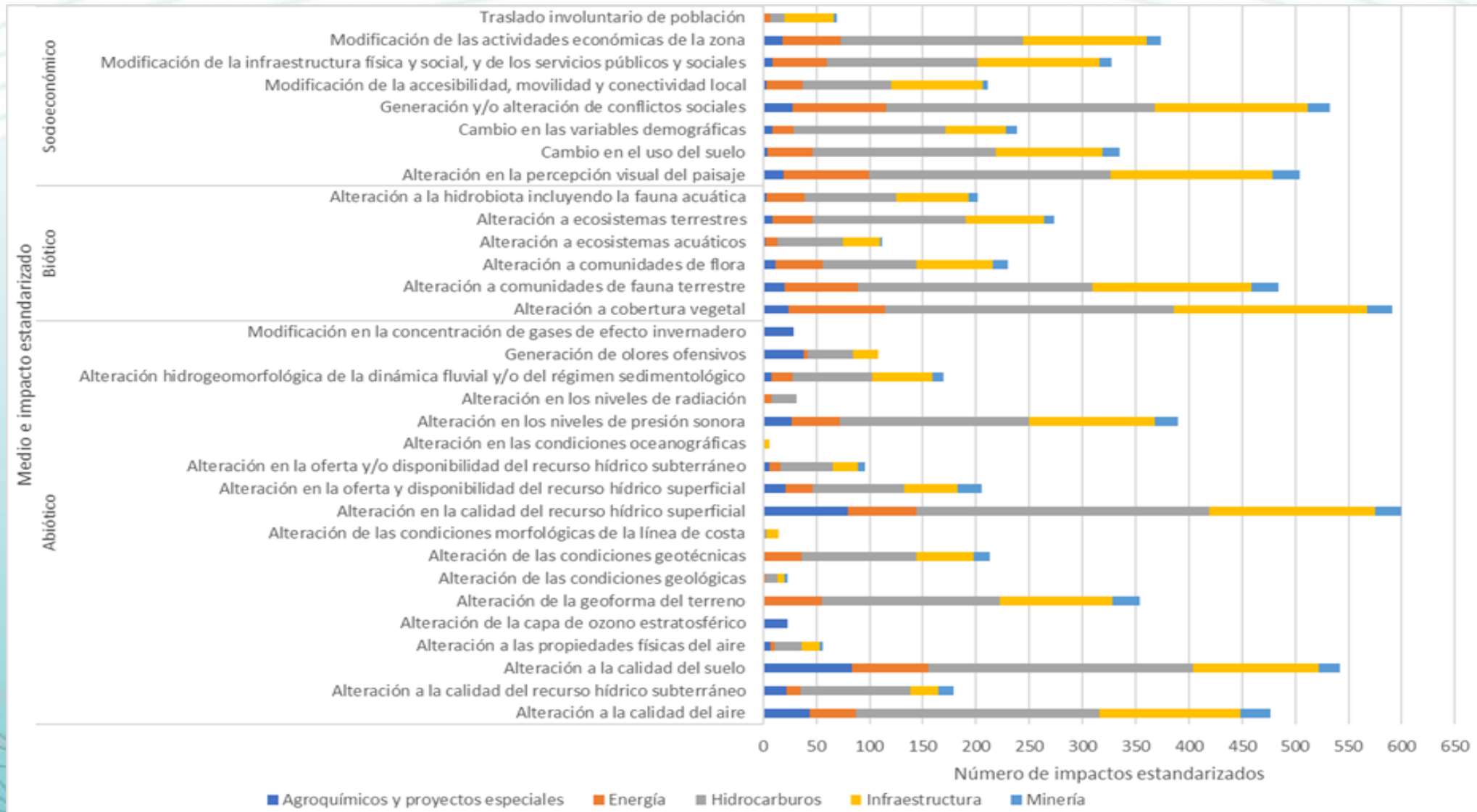


JERARQUIZACIÓN

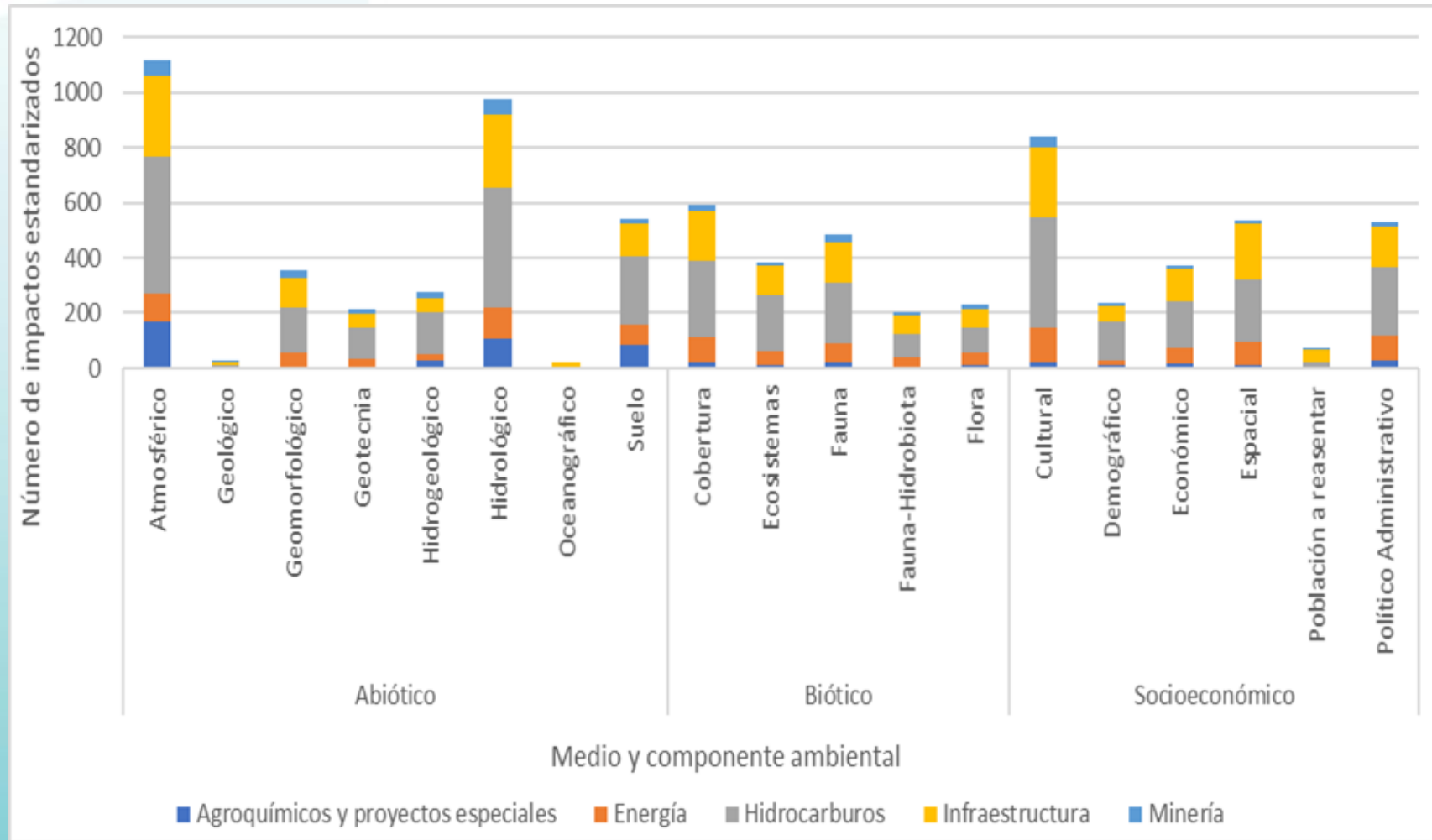
Es la **cantidad de veces** que se presenta una **Categoría Estandarizada de Impacto** en un **área geográfica, sector o subsector económicos**.

Esta información pudiese ser incluida dentro del proceso de evaluación de la significancia de los impactos

Resultados jerarquización de impactos por Categoría Estandarizada de Impacto a escala nacional (1058 Expedientes ANLA analizados)



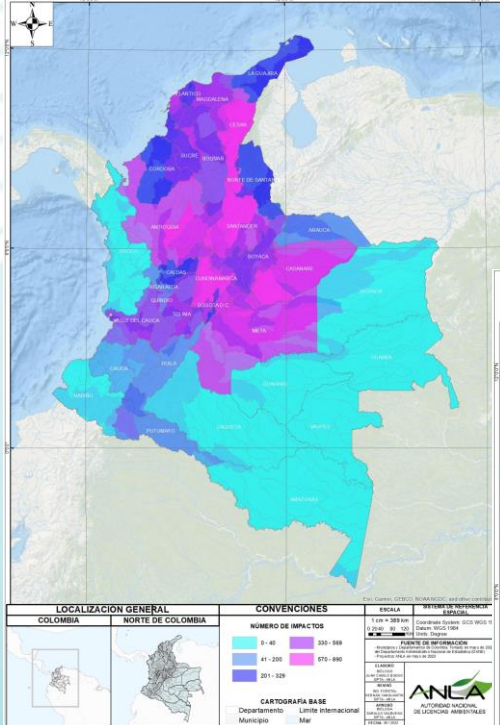
Resultados jerarquización de impactos por componente ambiental a escala nacional (1058 Expedientes ANLA analizados)



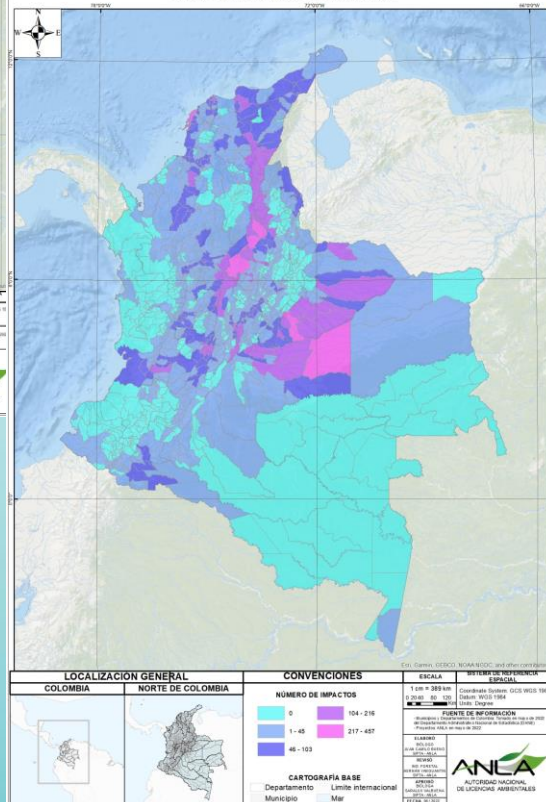
Fuente: Grupo Instrumentos - Valoración Económica Ambiental SIPTA- ANLA

Resultados jerarquización de impactos a diversas escalas espaciales

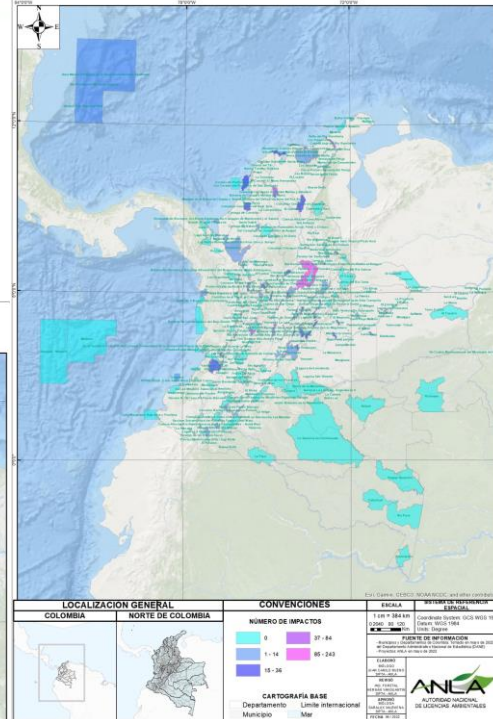
FRECUENCIA DE IMPACTOS ESTANDARIZADOS EN LOS DEPARTAMENTOS DE COLOMBIA



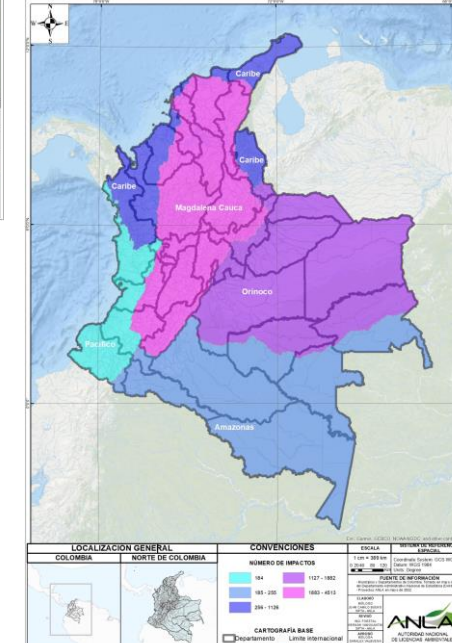
FRECUENCIA DE IMPACTOS ESTANDARIZADOS EN LOS MUNICIPIOS DE COLOMBIA



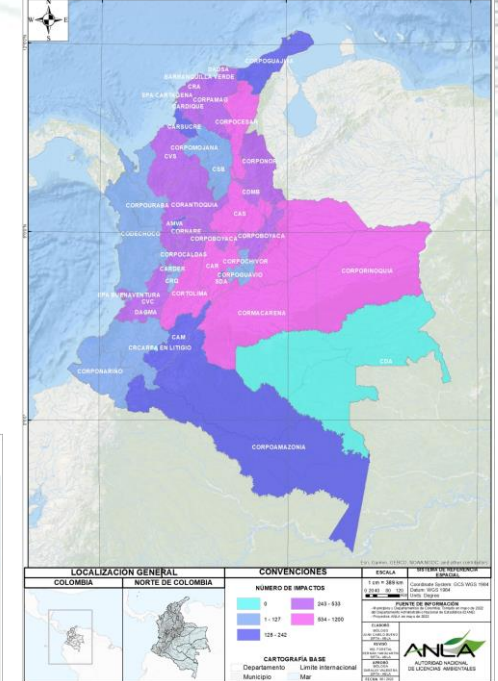
FRECUENCIA DE IMPACTOS ESTANDARIZADOS EN LAS ÁREAS PROTEGIDAS DE COLOMBIA



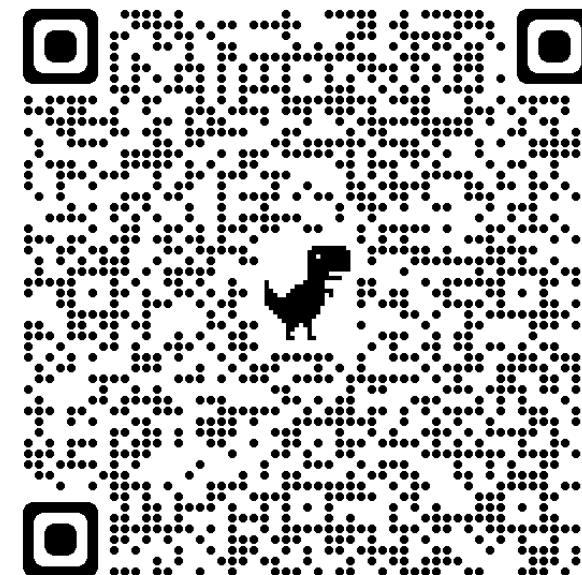
FRECUENCIA DE IMPACTOS ESTANDARIZADOS EN LAS ÁREAS HIDROGRÁFICAS DE COLOMBIA



FRECUENCIA DE IMPACTOS ESTANDARIZADOS EN LAS AUTORIDADES AMBIENTALES DE COLOMBIA



Jerarquización y Estandarización de impactos 2023



https://www.anla.gov.co/01_anla/institucional-interno/gestion-del-conocimiento-y-la-innovacion/analitica-de-datos/tablero-control-jerarquizacion-de-impacto

